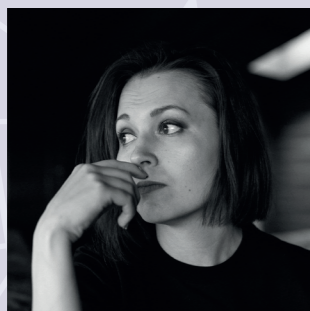




RE ЛАНДШАФТНЫЙ ДИЗАЙН

SHADES OF GREEN

Проекты, в основе которых вдохновляющая идея, объединяющая и дизайнера, и заказчика, всегда ярко выделяются и удостоиваются высших похвал и признаний. Проект «Shades of green» — в дословном переводе «Оттенки зеленого» — стал наглядным примером, как по волшебству дизайнера (и скрупулезной работой над деталями) предпочтения владельца притворились в жизнь.



Ландшафтный дизайнер:
Александра Лаврухина

Сад	Локация	Московская область
	Общая площадь	1600 м ²

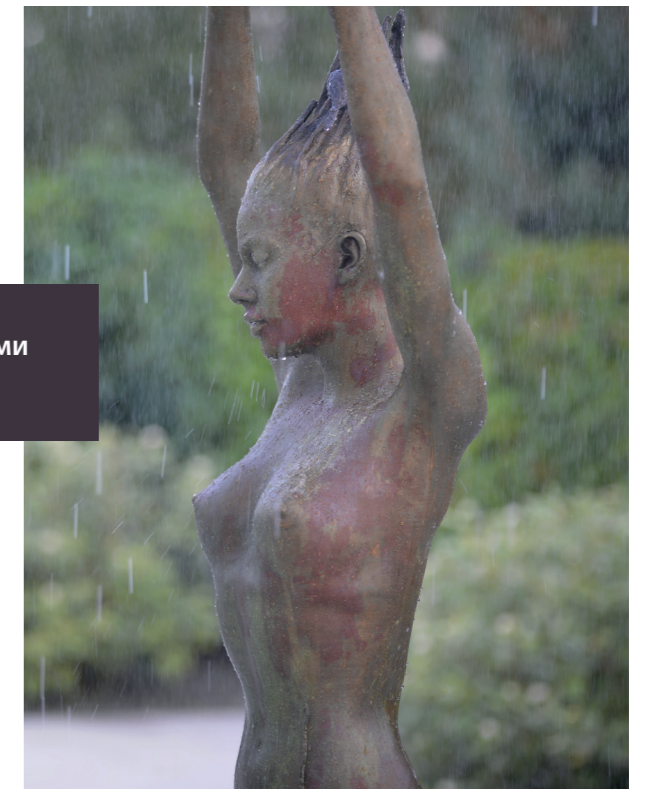
Редактор: **Ирина Заяц**

Alexandra Lavrukina

Любимый цвет заказчика — зеленый, что и стало стартовой точкой для проекта. Было решено создать сад, используя множество оттенков этого цвета, играя с формой, объемом, текстурой растений и материалов.

Сад выполнен в современном стиле с квадратными и прямоугольными формами.

Философия автора проекта Александры Лаврухиной заключается в том, что сад — не отдельный игрок, а командный, работает в паре с основными строениями на участке, дополняя их и, иногда, оттеняя. Этот подход нашел свое отражение в данном проекте. Сад выполнен в современном стиле с квадратными и прямоугольными формами.





В мощении использован белый и темно-серый керамогранит. В сером цвете выполнены беседка и пол в беседке, ширмы в саду и в летнем кабинете, а также скамья из лиственницы. В основу облицовки главного дома заложен зеленый цвет и его оттенки: крыльцо из зеленого гранита, фасад оштукатурен светло-зеленым, декоративные элементы — зеленая мозаика.

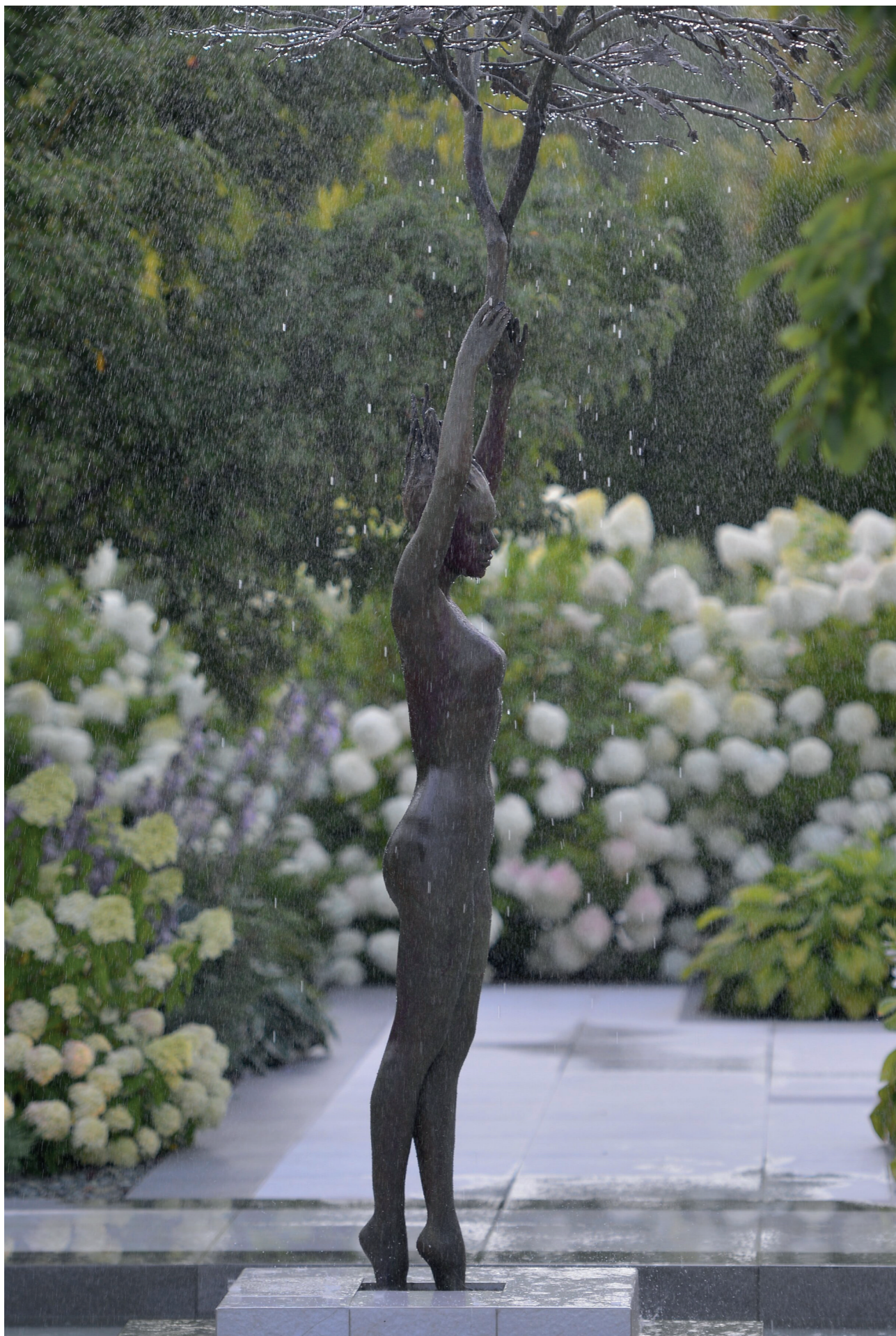
Подпорные стены и цокольный этаж дома выполнены из зеленого кварцита. Светлый гранит использован на подпорной стене как крышка.

Более 120 разновидностей растений наполнили сад объемом, свежестью и смягчили строгие линии.

Крыльцо дома и ступени выполнены из зеленого гранита. Для освещения дорожек используются гранитные светильники. Беседка и кабинет сделаны из лиственницы, выкрашенной в серый цвет.

В итоге сад получился уютным, свежим, играющим красками, не смотря на монохромность выбранной палитры. Этого эффекта получилось добиться за счет использования более 120 разновидностей растений, которые наполнили сад объемом, свежестью и смягчили строгие линии. Так как использовался один цвет, то учитывался не только оттенок растений, но и форма и фактура листьев. Удалось избежать однообразия и скучности.





Потребовалась детальная разработка системы функционирования скульптуры-фонтана с учетом хрупкости материала.

Функциональная сторона сада так же аккуратно вписана в общую концепцию: беседка — лаундж с мягкой мебелью, кабинет с рабочей зоной, уютный жимолостью, зона у костра, где можно приятно провести время на мягких диванах.

Особенностью и ярким акцентом сада стала бронзовая скульптура Геи в виде прекрасной дриады, которая держит веточки с листьями, по которым вода стекает в чашу. Она же стала и самой сложной частью этого проекта. С технической точки зрения потребовалась детальная разработка системы функционирования скульп-

птуры-фонтана с учетом хрупкости материала. Необходимо было продумать, как будет подключаться и устанавливаться насос, рассчитать давление воды. Как провести трубы внутри скульптуры и какого диаметра они должны быть, чтобы не повредить саму скульптуру, так как бронза — очень хрупкий материал. Доставка скульптуры из Украины — мастерская художника Виктории расположена в Киевской области — так же стала непростой задачей из-за начавшейся пандемии. Но уже в конце 2021 года скульптура заняла своё место в саду. Все элементы сложились, и сад «задышал в полную силу».